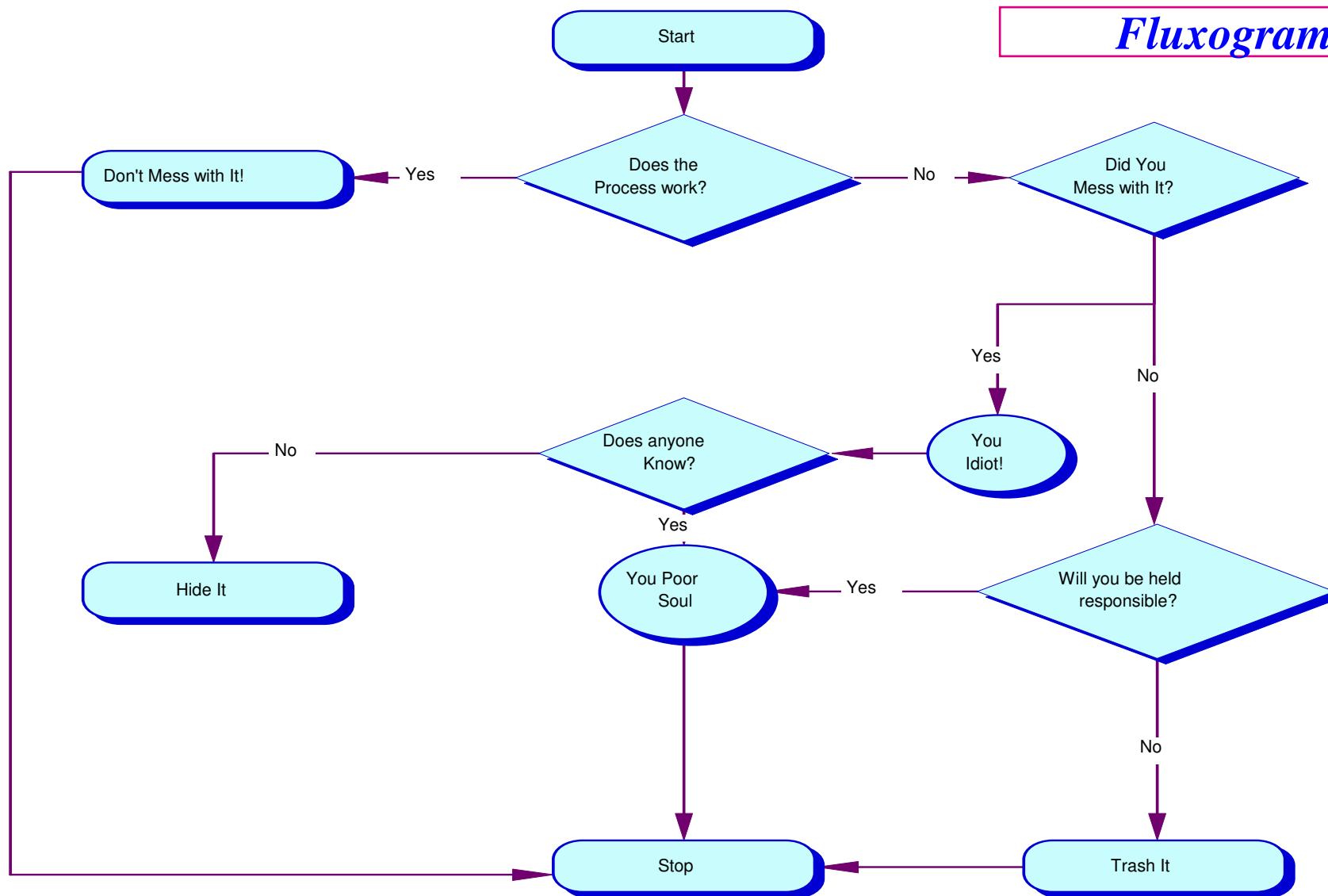


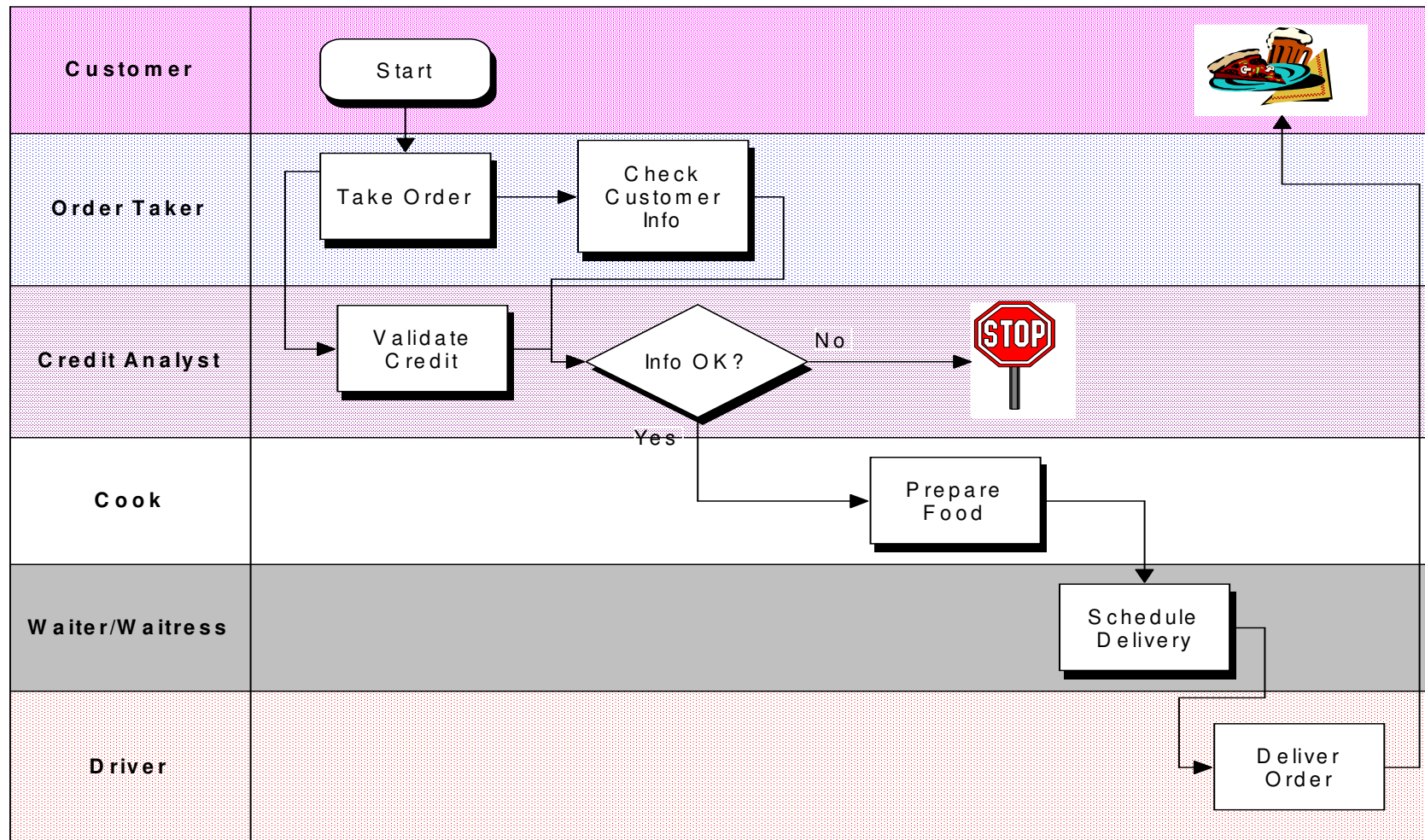
3.3 Notação para Documentação.

Fluxograma



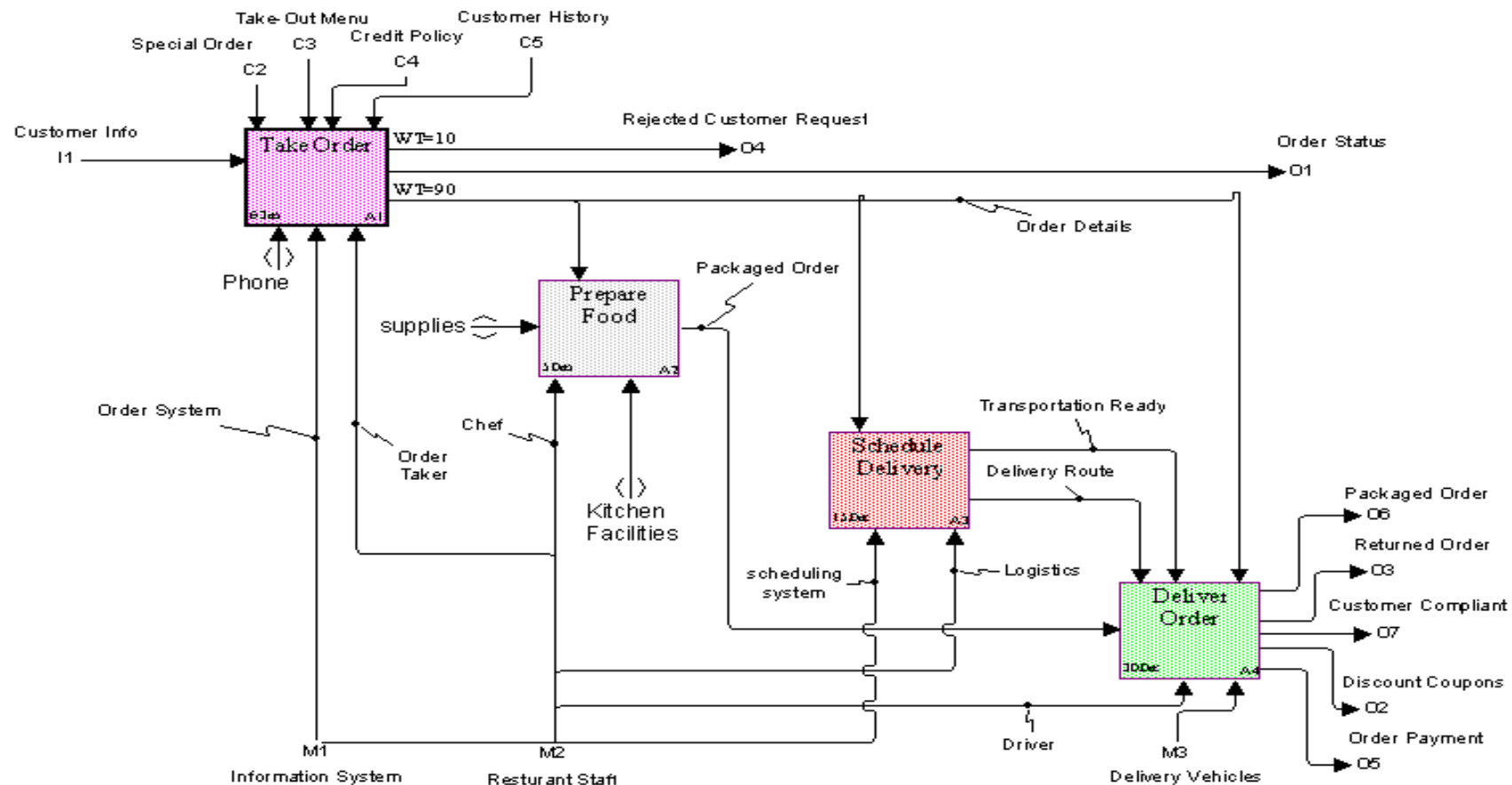
Rummler-Brache

LOV Line of Visibility (Swim Lanes)

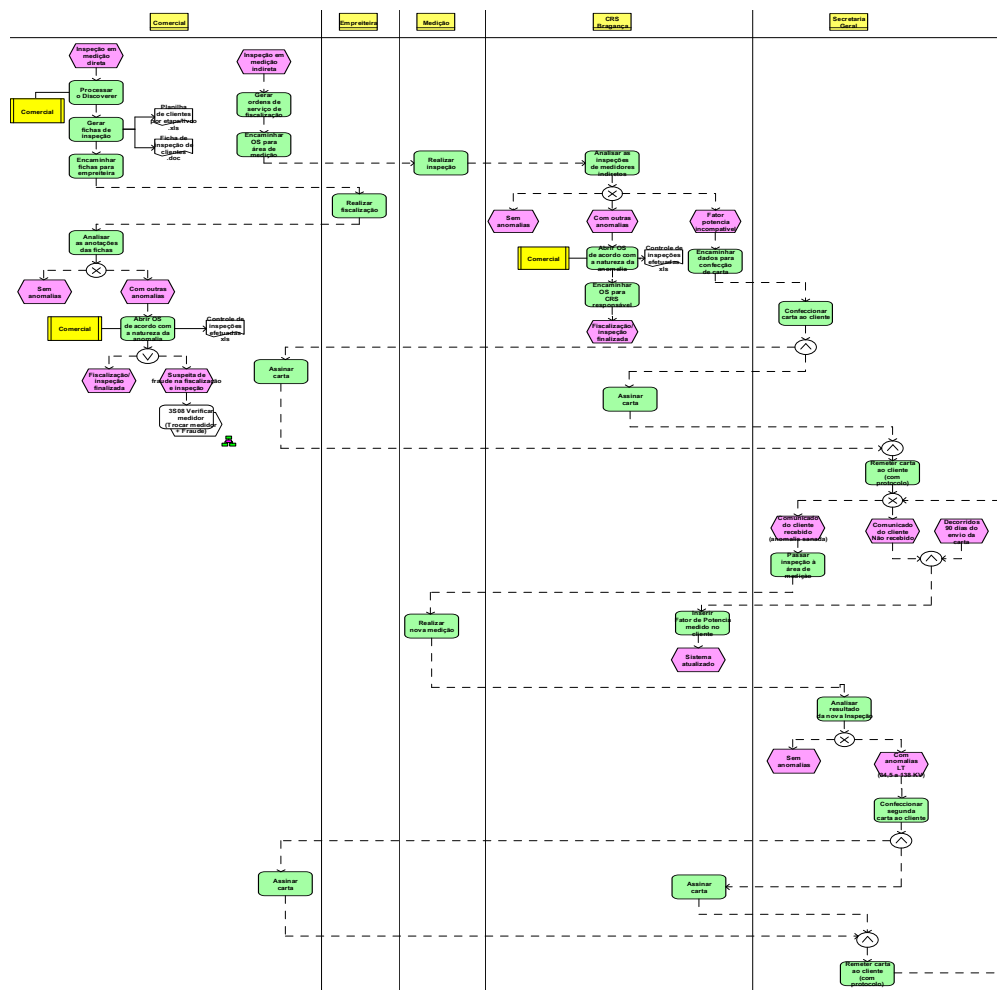
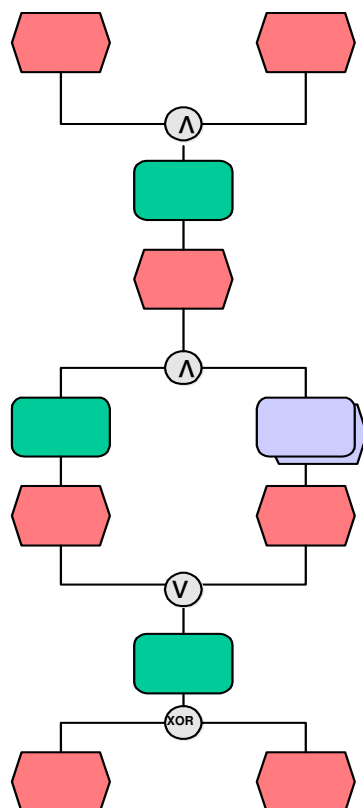


IDEF0

*Integration Definition Function Modelling
(IDEF0) - Padrão desenvolvido nos anos 70.*



Cadeia
Evento-Processo



Notação BPMN (a caminho de um padrão).

BPMN - Business Process Modeling Notation

Notação desenvolvida pelo BPMI – Business Process Management Initiative
(www.bpmi.org), que congrega várias empresas de expressiva influência no mercado

Em Junho de 2005 O BPMI anunciou uma fusão com OMG – Object Management Group
(www.omg.org) para iniciativas conjuntas de Processos

O objetivo da BPMN é apoiar o gerenciamento de processos de negócios tanto para
usuários da área técnica como de negócios, fornecendo uma notação intuitiva e capaz de
representar tanto processos simples como complexos

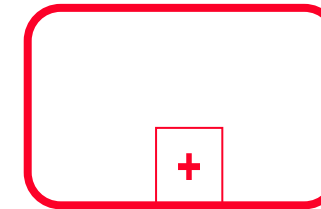
Define um Diagrama de Processos de Negócios (BPD), que é baseado numa técnica de
fluxogramação customizada para atender a criação de modelos gráficos de processos de
negócios

A BPMN é composta por elementos que propiciam uma modelagem facilitada de fluxos de
trabalho, que parecerão familiares à maior parte dos analistas de negócios

Os elementos foram elaborados para serem distinguíveis uns dos outros e serem intuitivos
à maior parte dos analistas de negócios

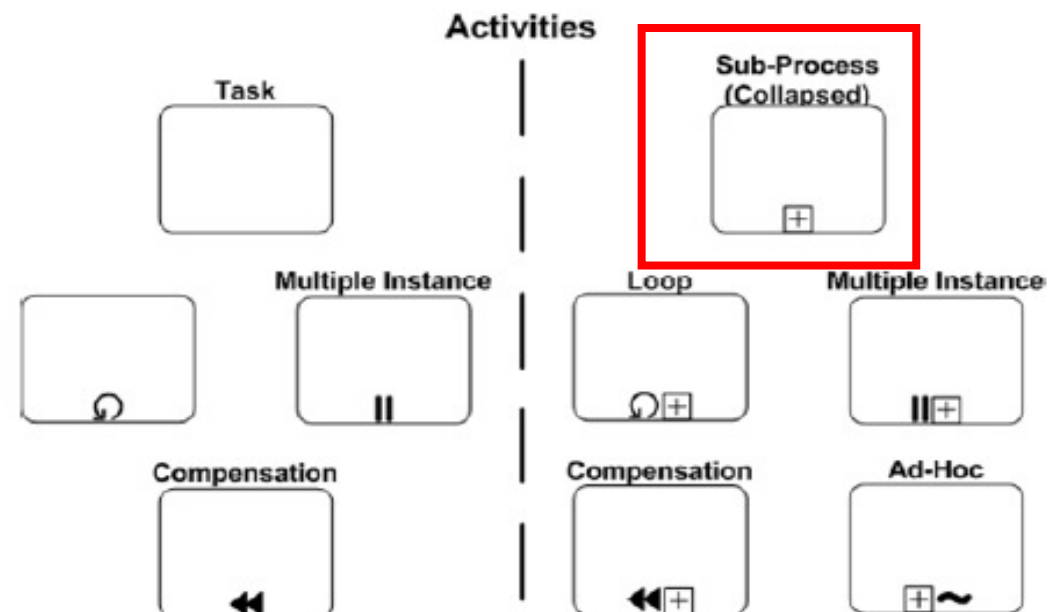
Simples, flexível, expansível, para analistas (de TI e Negócios)

Sub processo



Há um tipo especial de objeto que representa um Sub-processo, ou seja, através dele se inicia um outro processo.

Um Sub-processo é representado desta forma:



Notação BPMN: descrição de objetos.

Atividades são representadas por retângulos.

Podem ser diferenciadas por cores distintas.

Cada atividade pode conter várias Tarefas.

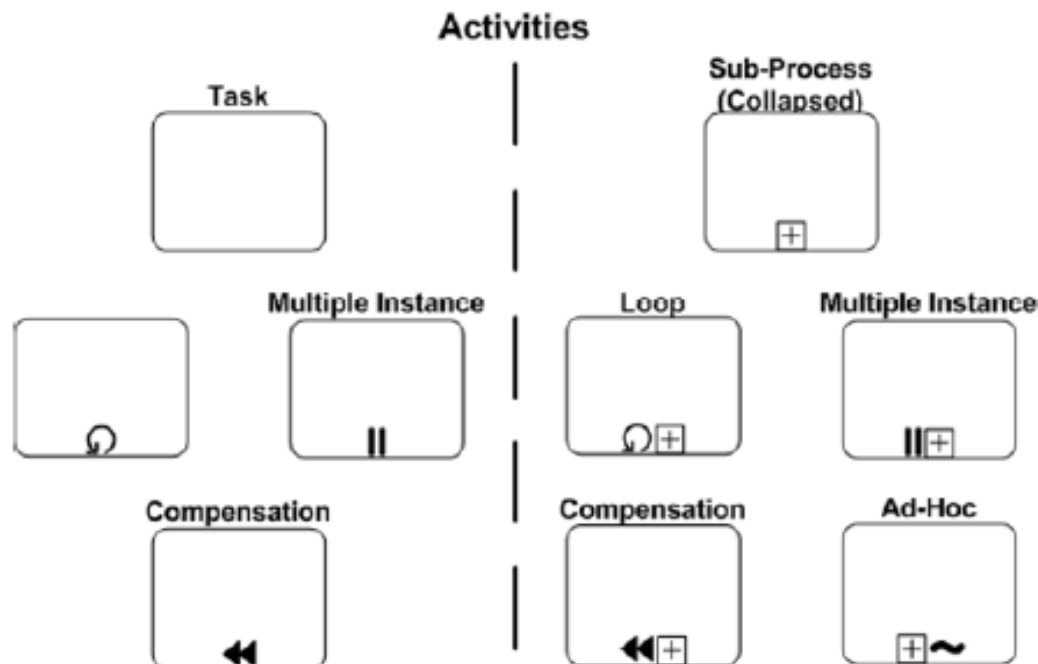
A Tarefa é a menor unidade de trabalho.

As Tarefas podem ser obrigatórias ou opcionais.

Atividade



Representação:

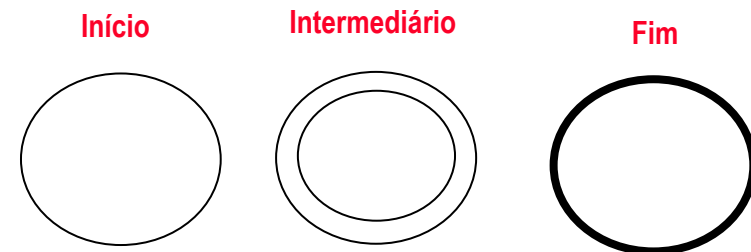


Notação BPMN: descrição de objetos.

Eventos são representadas por círculos.

Indicam início, final e eventos intermediários do processo.

Podem estar associados a regras de negócios do processo, tempo, tratamento de exceções ou mesmo monitoramento

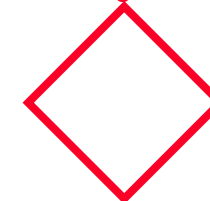


Conexões são representados por setas que indicam a direção e a seqüência das atividades.

Necessariamente une os objetos do desenho do processo.



Regras



Regras são representadas por losangos

Podem fazer a divisão de caminhos, bem como a convergência.

